

ZÁKLADNÍ ŠKOLA SÝPKY, KROMĚŘÍŽ

ODBORNÁ UČEBNA
m.č. 105 - SKLENÍK

Kontaktní osoba:
Čís. zakázky: 7102-SYP
Firma:

Datum: 20.04.2017
Zpracovatel: Radim Horsák

Zpracovatel Radim Horsák
Telefon
Fax
e-mail rhorsak@ehv-projekt.cz

Obsah

ZÁKLADNÍ ŠKOLA SÝPKY, KROMĚŘÍŽ

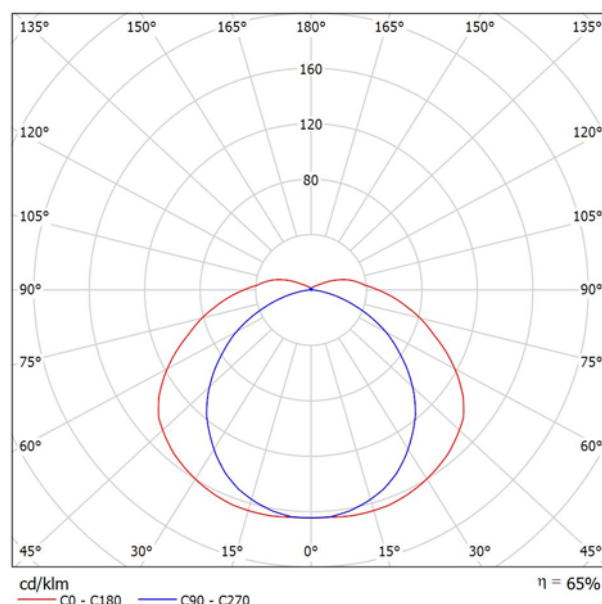
Titulní strana projektu	1
Obsah	2
BEGHELLI 14619 BS101	
Datový list svítidla	3
m.č.105 - skleník	
Shrnutí	4
Kusovník svítidel	5
Světelně technické výsledky	6
Ztvárnění 3D	7
Plochy místnosti	
Uživatelská úroveň	
Isolinie (E)	8
Graf hodnot (E)	9

Zpracovatel Radim Horsák
Telefon
Fax
e-mail rhorsak@ehv-projekt.cz

BEGHELLI 14619 BS101 / Datový list svítidla



Výstup světla 1:



Klasifikace svítidel dle CIE: 92

Kód CIE Flux Code: 39 70 89 92 65

Cod. ord. 14619 / Desc. BS101 RBP 236 SALVATEMPO 2x36W, T8, G13

TECHNICAL FEATURES: thermoplastic water-proof lighting fitting with traditional inductive ballast.

BODY: Ignition moulded by self-extinguishing UV-stabilised thermoplastic material (Polycarbonate). Light Grey colour (RAL 7035). Wired to main by fast waterproof terminal block on headboard. Thermoplastic closing clips, flush fitting to the body

REFLECTOR: polyester white powder coated steel sheet, with supporting components. Fastener closing hooks

DIFFUSER: Ignition moulded by clear self-extinguishing thermoplastic material (EN 60598-1 cl. 13, UL94 standards. High UV strength, longitudinal and transversal prismatic internal surface. Smooth external surface for clean helping..

GASKET: on body, anti-ageing expanded polyurethane made

BALLAST: 50Hz Fluorescent Lamp Ballast (EEL=B1 245/09/EC reg.).

EN61347-2-8 and EN60921 standards complying .

INSTALLATION: Ceiling or suspended installation through proper inox steel bracket (accessories included). Suitable for heavy installation such as industries and in presence of chemical corrosive substances (**), even on flammable surface (F). Main Connection by ballast terminal Block, max. wire section 4mm².

INGRESS PROTECTION DEGREE: IP65

MECHANICAL PROTECTION DEGREE: IK05 (0.7J)

INSULATION CLASS: I

GLOW WIRE RESISTANCE (°C): 850

COMPLIANCE TO: EN 60598-1; EN60598-2-1; 2006/95/EC; 2004/108/EC

CERTIFICATION: ENEC03; CE

WEIGHT (KG): 3,1

OVERALL SIZE (mm): Length: 1260 x Width: 117 x Height: 85

SUPPLY (V): 230V±10% 50 Hz (also dc supply)

LAMP: 2x 36W G13 (provided)

DIRECT EFFICIENCY [DLOR] (%): 65,5 (*)

TOTAL EFFICIENCY [LOR] (%): 65,5 (*)

EXTERNAL SURFACE TEMPERATURE (acc. EN61241): T4

RATED ABSORPTION (W): 86 (*)

POWER FACTOR: 0.9

EFFICIENCY (lm/W): 51,02 (*)

RANGE OF OPERATING TEMPERATURE (°C): -20÷35

EQUIPMENT: N. 1 Tube Gland PG 13.5, N. 2 Steel ceiling mounting brackets, N. 2 Metal suspension hooks.

ACCESSORY on demand:

Výstup světla 1:

Vyhodnocení oslnění dle UGR												
p Strop		70	70	50	50	30	70	70	50	50	30	30
p Stěny		50	30	50	30	30	50	30	50	30	30	30
p Podlaha		20	20	20	20	20	20	20	20	20	20	20
Velikost místnosti		Směr pohledu napříč k ose lampy					Podélný směr pohledu k ose lampy					
X	Y											
2H	2H	19.4	20.8	19.8	21.1	21.5	17.5	18.9	18.0	19.3	19.7	
	3H	21.4	22.6	21.8	23.0	23.4	18.7	19.9	19.2	20.3	20.8	
	4H	22.3	23.4	22.8	23.9	24.3	19.1	20.2	19.5	20.7	21.1	
	6H	23.2	24.3	23.7	24.7	25.2	19.3	20.4	19.8	20.8	21.3	
	8H	23.6	24.6	24.1	25.1	25.6	19.3	20.4	19.8	20.8	21.3	
	12H	24.0	25.0	24.5	25.5	26.0	19.3	20.3	19.8	20.8	21.3	
4H	2H	20.0	21.1	20.5	21.6	22.0	18.6	19.7	19.0	20.2	20.6	
	3H	22.2	23.1	22.7	23.6	24.1	20.0	21.0	20.5	21.5	22.0	
	4H	23.3	24.2	23.8	24.6	25.2	20.5	21.4	21.0	21.9	22.5	
	6H	24.3	25.1	24.9	25.7	26.2	20.9	21.6	21.4	22.2	22.7	
	8H	24.9	25.6	25.4	26.1	26.7	20.9	21.7	21.5	22.2	22.8	
	12H	25.4	26.0	25.9	26.6	27.2	21.0	21.6	21.5	22.2	22.8	
6H	2H	23.5	24.3	24.1	24.8	25.4	21.2	22.0	21.8	22.5	23.1	
	3H	24.8	25.5	25.4	26.0	26.6	21.8	22.4	22.4	23.0	23.6	
	4H	25.5	26.1	26.1	26.6	27.3	22.0	22.6	22.6	23.1	23.8	
	6H	26.2	26.6	26.8	27.2	27.9	22.1	22.6	22.7	23.2	23.9	
	8H	23.5	24.2	24.1	24.8	25.4	21.4	22.1	22.0	22.6	23.2	
	12H	24.9	25.5	25.5	26.0	26.7	22.1	22.6	22.7	23.2	23.9	
12H	2H	25.7	26.1	26.3	26.7	27.4	22.4	22.9	23.0	23.5	24.1	
Variance polohy pozorovatele pro vzdálenosti svítidel S												
S = 1.0H		+0.1 / -0.1					+0.1 / -0.1					
S = 1.5H		+0.2 / -0.2					+0.2 / -0.4					
S = 2.0H		+0.3 / -0.4					+0.5 / -0.8					
Standardní tabulka		BK09					BK06					
Korekturní sčítanec		8.0					3.5					
Korigované oslňovací indexy, vztahy na 6700lm Celkový světelný tok												

(*) The rated characteristics refer to 25°C operating temperature with item

installed as intended.

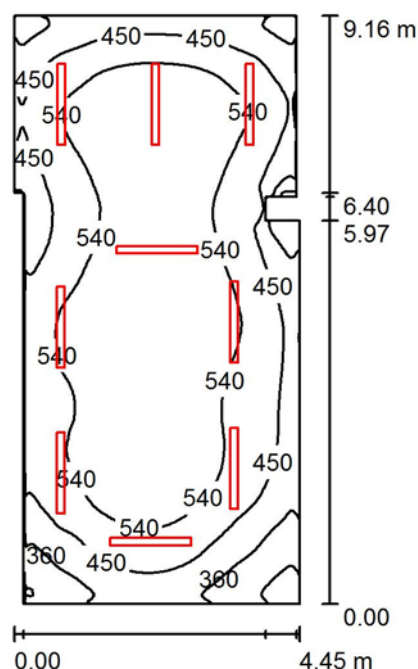
(**) the chemical compatibility of fitting is intended as the chemical compatibility of materials used in manufacturing of.

The lighting fittings must be used appropriately without changing the mechanical and protection features and must not be installed on surfaces subject to strong vibrations, outdoors on cables or poles

Dimension and characteristics could be modifying by manufacturer without advising. To have further and detailed information, please contact Beghelli Technical department

Zpracovatel Radim Horsák
 Telefon
 Fax
 e-mail rhorsak@ehv-projekt.cz

m.č.105 - skleník / Shrnutí



Výška místnosti: 3.000 m, Montážní výška: 3.000 m, Činitel údržby: 0.76

Hodnoty v Lux, Měřítko 1:118

Plocha	ρ [%]	E_m [lx]	E_{min} [lx]	E_{max} [lx]	E_{min} / E_m
Uživatelská úroveň	/	502	219	624	0.437
Podlaha	20	415	222	501	0.535
Strop	70	179	83	381	0.463
Stěny (10)	50	331	124	1012	/

Uživatelská úroveň:

Výška: 0.850 m
 Rastr: 128 x 128 Body
 Okrajová zóna: 0.000 m

Kusovník svítidel

Č.	ks	Označení (Opravný faktor)	Φ (Svítidlo) [lm]	Φ (Zdroje:) [lm]	P [W]
1	9	BEGHELLI 14619 BS101 (1.000)	4383	6700	86.0
Celkem:			39443	60300	774.0

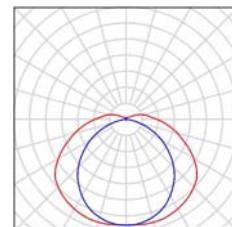
Specifický příkon: $19.62 \text{ W/m}^2 = 3.90 \text{ W/m}^2/100 \text{ lx}$ (Základní plocha: 39.45 m^2)

Zpracovatel Radim Horsák
Telefon
Fax
e-mail rhorsak@ehv-projekt.cz

m.č.105 - skleník / Kusovník svítidel

9 ks

BEGHELLI 14619 BS101
C. výrobku: 14619
Světelný tok (Svítidlo): 4383 lm
Světelný tok (Zdroje:): 6700 lm
Výkon svítidla: 86.0 W
Klasifikace svítidel dle CIE: 92
Kód CIE Flux Code: 39 70 89 92 65
Osazení: 2 x T26 36W/840 (Opravný faktor 1.000).



Zpracovatel Radim Horsák
 Telefon
 Fax
 e-mail rhorsak@ehv-projekt.cz

m.č.105 - skleník / Světelně technické výsledky

Celkový světelný tok: 39443 lm
 Celkový výkon: 774.0 W
 Činitel údržby: 0.76
 Okrajová zóna: 0.000 m

Plocha	Průměrné intenzity osvětlení [lx]			Stupeň odrazu [%]	Průměrný jas [cd/m²]
	přímé	nepřímé	celkový		
Uživatelská úroveň	351	152	502	/	/
Podlaha	270	145	415	20	26
Strop	49	130	179	70	40
Stěna 1	105	135	240	50	38
Stěna 2	233	130	363	50	58
Stěna 3	180	132	312	50	50
Stěna 4	242	128	369	50	59
Stěna 5	102	133	235	50	37
Stěna 6	240	128	368	50	59
Stěna 7	167	121	288	50	46
Stěna 8	201	123	324	50	52
Stěna 9	103	123	227	50	36
Stěna 10	169	128	297	50	47

Rovnoměrnosti na pracovní rovině

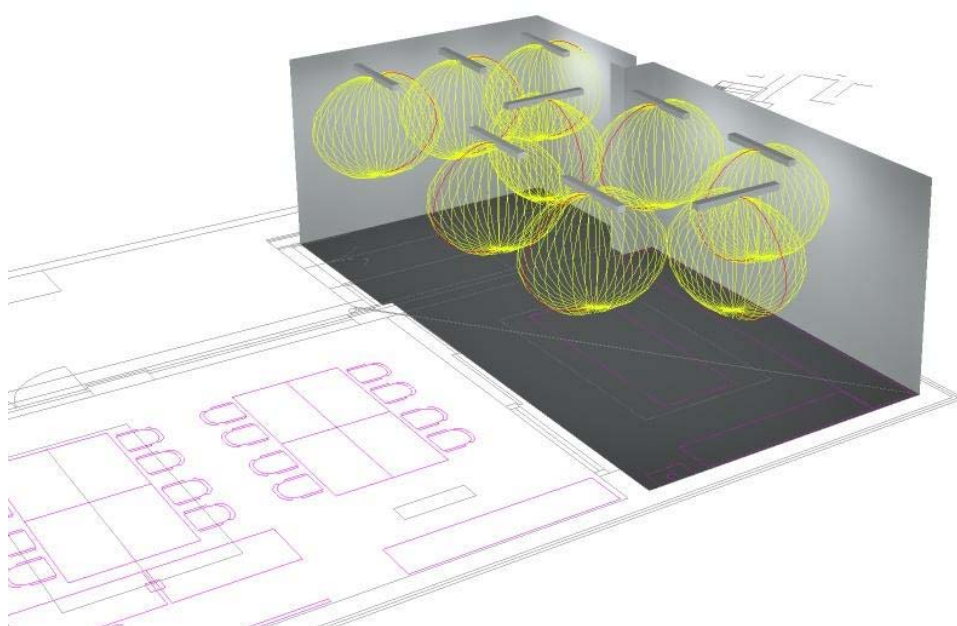
E_{\min} / E_{\max} : 0.437 (1:2)

E_{\min} / E_{\max} : 0.352 (1:3)

Specifický příkon: $19.62 \text{ W/m}^2 = 3.90 \text{ W/m}^2/100 \text{ lx}$ (Základní plocha: 39.45 m^2)

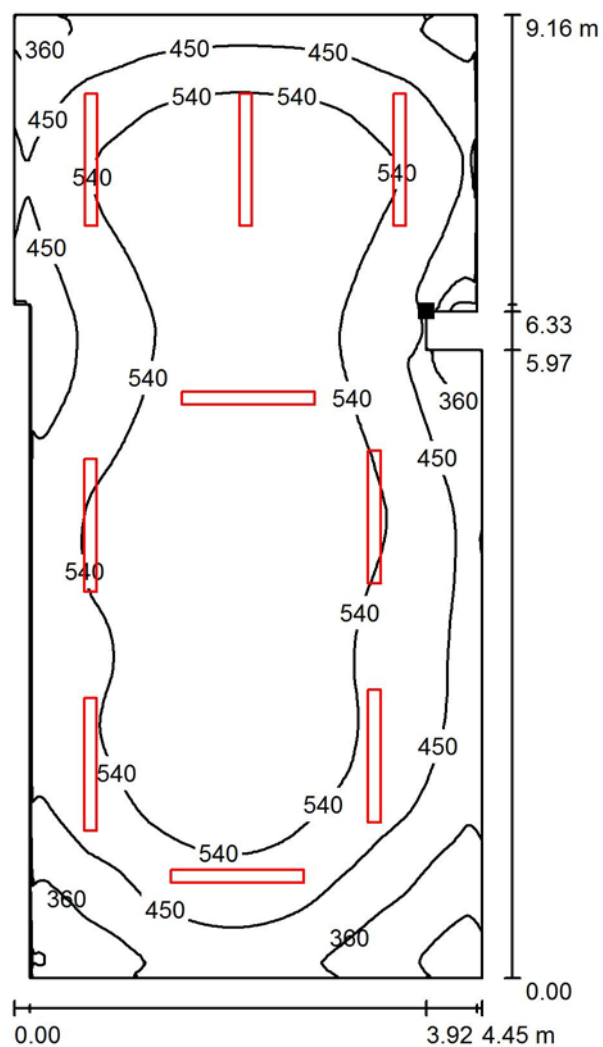
Zpracovatel Radim Horsák
Telefon
Fax
e-mail rhorsak@ehv-projekt.cz

m.č.105 - skleník / Ztvárnění 3D



Zpracovatel Radim Horsák
 Telefon
 Fax
 e-mail rhorsak@ehv-projekt.cz

m.č.105 - skleník / Uživatelská úroveň / Isolinie (E)



Hodnoty v Lux, Měřítko 1 : 72

Poloha plochy v místnosti:
 Označený bod:
 (19.196 m, 13.666 m, 0.850 m)



Rastr: 128 x 128 Body

E_m [lx]
502

E_{min} [lx]
219

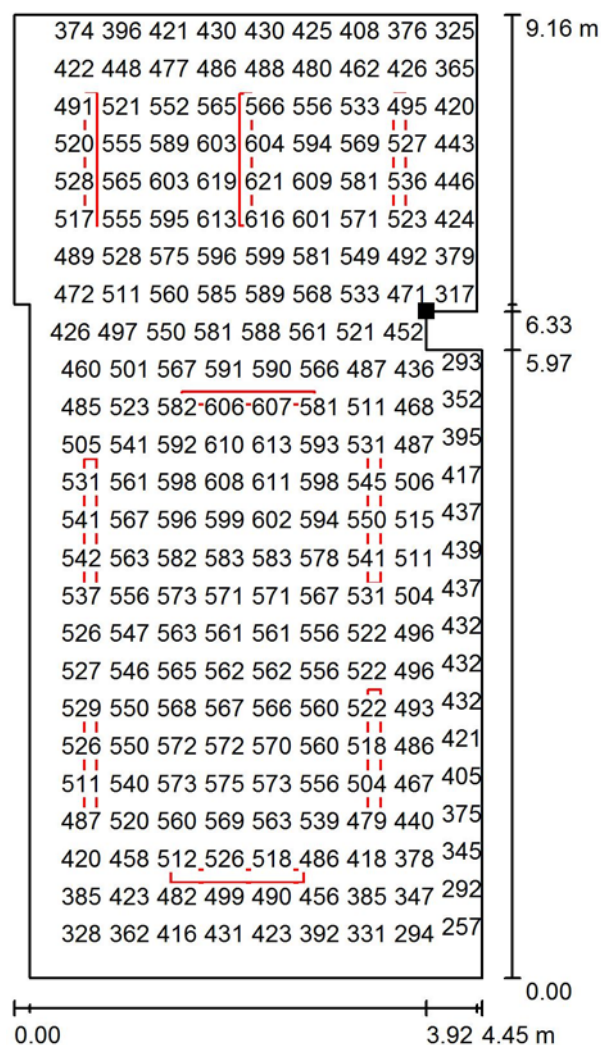
E_{max} [lx]
624

E_{min} / E_m
0.437

E_{min} / E_{max}
0.352

Zpracovatel Radim Horsák
 Telefon
 Fax
 e-mail rhorsak@ehv-projekt.cz

m.č.105 - skleník / Uživatelská úroveň / Graf hodnot (E)



Hodnoty v Lux, Měřítko 1 : 72

Nelze zobrazit všechny vypočtené hodnoty.

Poloha plochy v místnosti:

Označený bod:

(19.196 m, 13.666 m, 0.850 m)



Rastr: 128 x 128 Body

E_m [lx]
502

E_{min} [lx]
219

E_{max} [lx]
624

E_{min} / E_m
0.437

E_{min} / E_{max}
0.352